



## HELDenhaft Tagen

im schönen Chiemgau, in Ruhpolding,  
im HELDs Vitalhotel!

Herzlichen Dank für Ihr Interesse an einer Veranstaltung bei uns  
im HELDs Vitalhotel. Wir freuen uns Ihr individuelles Event,  
ganz nach Ihren Wünschen zu gestalten.

Für alle, die Bayern lieben!



## Ihre Veranstaltung im HELDs Vitalhotel

Veranstalter / Firma: \_\_\_\_\_

Veranstaltungsdatum: \_\_\_\_\_ bis \_\_\_\_\_

Teilnehmerzahl gesamt: \_\_\_\_\_

Name des Ansprechpartners während der Veranstaltung:

\_\_\_\_\_

Name des Trainers:

\_\_\_\_\_

Veranstaltungsbeginn am Anreisetag: \_\_\_\_\_

Ende der Veranstaltung am Abreisetag: \_\_\_\_\_



## Tagungsräume Max & Moritz

### Bestuhlungsmöglichkeiten |

Max und Moritz als ein großer Raum 74m<sup>2</sup>

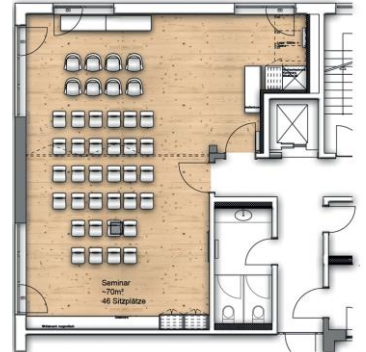
U-Form (bis zu 24 Personen)



Tafel (bis zu 22 Personen)



Theater (bis zu 40 Personen)



Bankett (bis zu 30 Personen)



Parlament (bis zu 40 Personen)





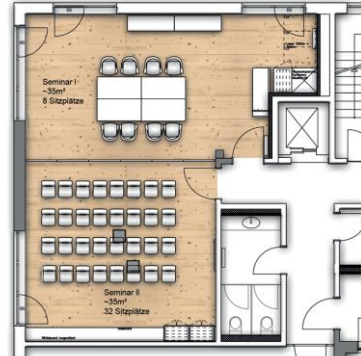
## Bestuhlungsmöglichkeiten |

Max oder Moritz als ein kleiner Raum (37m<sup>2</sup> | 36m<sup>2</sup>)

Tafel (Raum „Max“ für bis zu 16 Personen)



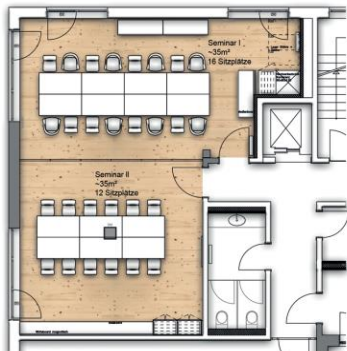
Block (Raum „Max“ für bis zu 8 Personen)



U-Form (Raum „Moritz“ für bis zu 12 Personen)

Theater (Raum „Moritz“ für bis zu 16 Personen)

Tafel (Raum „Max“ für bis zu 16 Personen)



### Raumausstattung

- Beamer
- Leinwand
- Flipchart

### Zusätzlich buchbar

- Moderationskoffer  
(30€ pro Tag)

Tafel (Raum „Moritz“ für bis zu 12 Personen)



## Verpflegung - Tagungspauschalen

### Ganztagespauschale (75€ pro Person)

inkl. Raummiete, Kaffeepause am Vormittag und am Nachmittag sowie 2-Gang Mittagmenü und 3-Gang Abendmenü

### Halbtagespauschale Vormittag (45€ pro Person)

inkl. Raummiete, Kaffeepause am Vormittag und 2-Gang Mittagmenü

### Halbtagespauschale Nachmittag (50€ pro Person)

inkl. Raummiete, Kaffeepause am Nachmittag und 3-Gang Abendmenü

### + Getränkepauschale (19€ pro Person)

unlimitierter Tagungsgetränke (Wasser, Softdrinks, Säfte und Kaffee/Tee) und jeweils 1 alkoholfreies Getränk zu jeder Mahlzeit

### + Getränkepauschale halbtags (10€ pro Person)

unlimitierter Tagungsgetränke (Wasser, Softdrinks, Säfte und Kaffee/Tee) und jeweils 1 alkoholfreies Getränk zu jeder Mahlzeit

### + Tagungsgetränke werden nach Verbrauch und Kartenpreisen berechnet



## Verpflegung - kleine Pausen (einzeln & zusätzlich buchbar)

- Süße Vormittagspause (10€ pro Person)   
inkl. Kaffee und Tee
- Deftige Vormittagspause (10€ pro Person)   
inkl. Kaffee und Tee
- 2-Gang Mittagmenü (18€ pro Person)
- Süße Nachmittagspause (10€ pro Person)   
inkl. Kaffee und Tee
- Deftige Nachmittagspause (10€ pro Person)   
inkl. Kaffee und Tee
- 3-Gang Abendmenü (22€ pro Person)

## Übernachtung - inkl. Frühstück (bitte jeweilige Anzahl der Zimmer angeben)

- Einzelzimmer
- Doppelzimmer zur Einzelnutzung
- Doppelzimmer zur Doppelbelegung
- Suite zur Einzelnutzung
- Suite zur Doppelbelegung



## Kostenübernahme - Rechnungsstellung

Rechnungsadresse:

---

---

---

Alle Kosten werden vom Veranstalter übernommen

Mit Ausnahme von:

Gesamtrechnung    Selbstzahler

Übernachtung und Frühstück

Übernachtung / Frühstück Vor-Anreisen

Übernachtung / Frühstück Nach-Abreisen

Abendessen der Vor-Anreisen

Extras

Aperitif / Cocktails / Spirituosen

Tiefgaragenstellplatz

Unterschrift Auftraggeber

---